



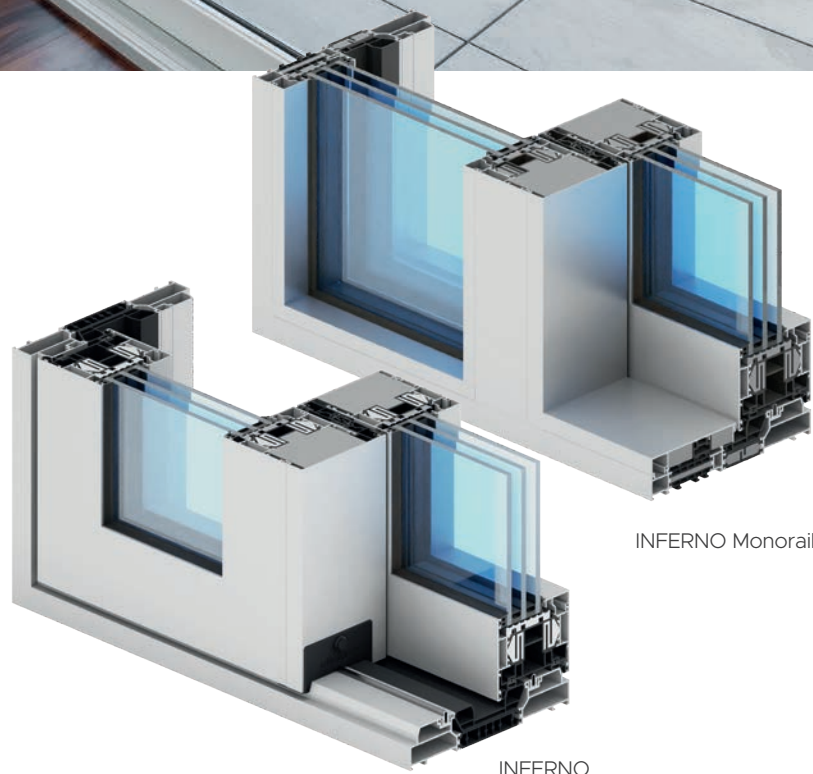
zdvížeň-posuvný systém

INFERNO

www.aliplast.cz



zdvížeň-posuvný systém



INFERNO Monorail

INFERNO

INFERNO

INFERNO – moderní systém se zvýšenou tepelnou izolací pro navrhování posuvných a zdvižně-posuvných konstrukcí

popis systému

- hloubka rámu 200 mm, hloubka křídla 90 mm (odpovídá montážní hloubce okenního systému Genesis 90)
- profily vybavené tepelným mostem v rozměrech, které se dosud v systémech Aliplast nepoužívaly:
 - šířka tepelného mostu v rámu: 80 mm
 - šířka tepelného mostu v křídle: 65 mm
- systém INFERNO využívá unikátní řešení zdvojeného přírubového těsnění, které zlepšuje těsnost a akustickou a tepelnou izolaci
- i přes velkou montážní hloubku se systém INFERNO vyznačuje vysokou optickou lehkostí: viditelný rozměr přesahu křídel je menší než u předchozích konstrukcí – 100 mm (předchozí řešení: kombinace rámu a křídla: 112 mm)
- křídla vhodná pro montáž skleněných paketů o tloušťce až 71 mm; jejich hmotnost může dosáhnout až 600 kg
- systém využívá inovativní řešení přenosu celkové hmotnosti výplně přímo na vozíky a z nich na kolejnici a rám. To umožňuje lepší fungování křídla. Novinkou je, že závory v křídlech mají háčky nebo čepy skryté v křídle, zatímco na rámu jsou protikusy v eloxu nebo v barvě výrobku
- je možné i běžné kování s přiznanými háky nebo čepy
- INFERNO je navrženo jako dvoukolejnicový systém s možností zvýšení počtu kolejnic
- k dispozici je řešení INFERNO Monorail (jedno zdvižně-posuvné křídlo, druhé je zaskleno v rámu)
- díky sjednocení hloubky křídla se systémem Genesis 90 lze pevné části systému INFERNO Monorail použít pro otvíravé nebo otvíravo-sklopné křídla oken Genesis 90
- je možné i zasklení z vnější strany – přívětivé při použití velkých a těžkých skel, která se snadněji instalují z vnější strany budovy
- systém INFERNO splňuje nejnovější požadavky z hlediska tepelné izolace, estetiky a bezpečnosti
- možnost použití různých typů výplní (dvojsklo, trojsklo)
- systém umožňuje použití velkoplošných zasklení, která zajišťují vynikající osvětlení interiérů a usnadňují jejich uspořádání, při zachování stability, funkčnosti a lehkosti konstrukce
- maximální rozměry konstrukce:
 - výška křídla $H_s=3000$ mm, šířka křídla $B_s=3000$ mm /Sobinco/
- zdvižně-posuvné konstrukce INFERNO jsou určeny pro použití v obytných budovách, především v individuálních a veřejných budovách
- široká škála barev – RAL (Qualicoat 1518), strukturální barvy, Aliplast Wood Colour Effect – dřevodekory, Aliplast Loft View – barvy imitující kamenné povrchy (Qualideco PL-0001), elox (Qualanod 1808), bi-color

specifikace výrobku

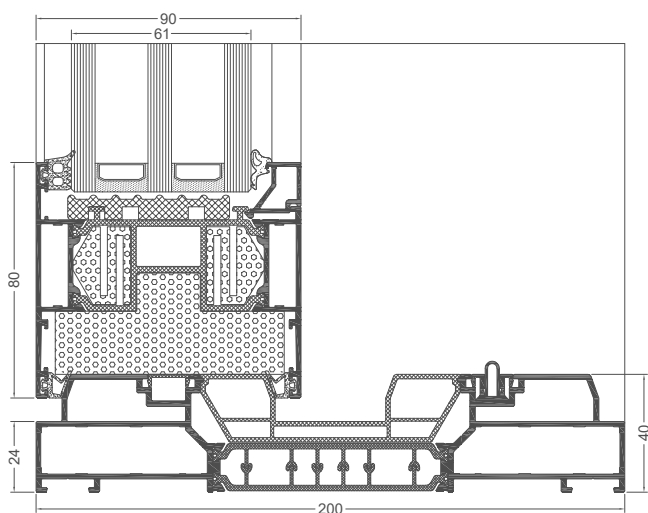
systém	materiál	hloubka rámu	hloubka křídla	tloušťka zasklení	typ dveří
INFERNO	hliník/polyamid	od 200 mm	90 mm	od 27 mm do 71 mm	zdvižně-posuvný

technické údaje

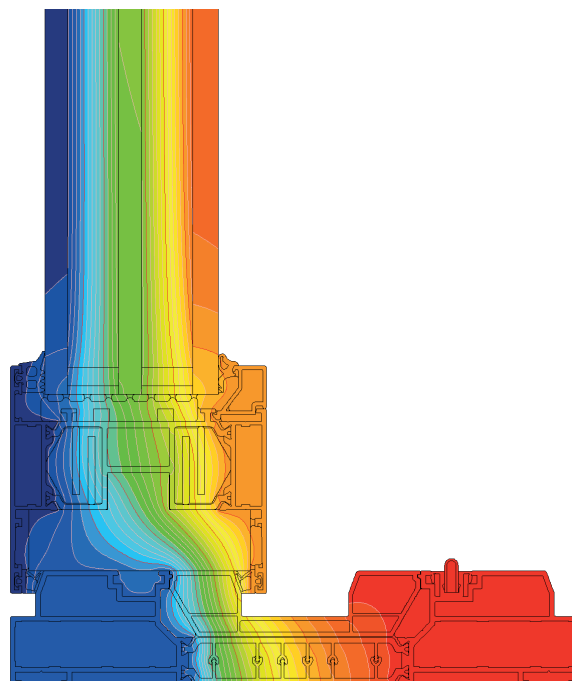
systém	součinitel prostupu U_f^*	spárová průvzdušnost	odolnost proti zatížení větrem	vodotěsnost
INFERNO	od 1,05 W/m ² K	Třída 4; EN 12207	C3/B3 (1200Pa); EN 12210	E1200 (1200Pa); EN 12208

* Tepelná izolace závisí na kombinaci sestav profilů a tloušťce výplně

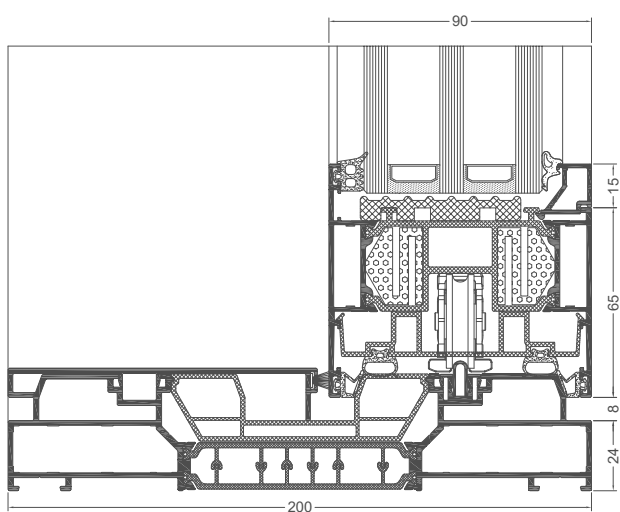
INFERNO



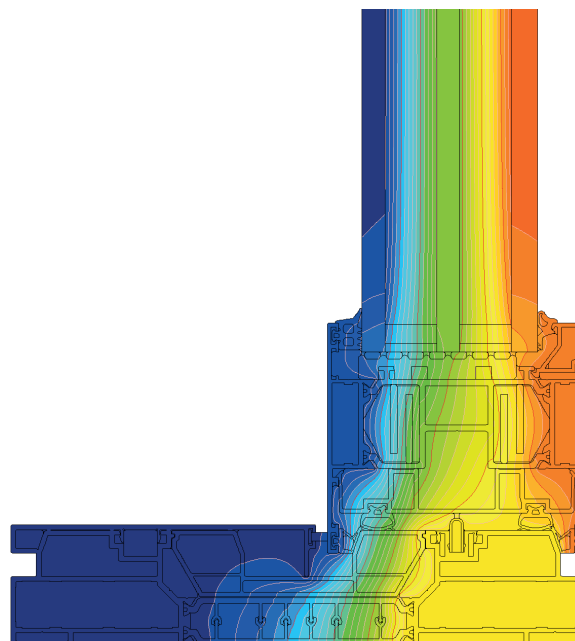
řez rámem a křídlem, křídlo na vnějším rámu (MG010 + MG020)



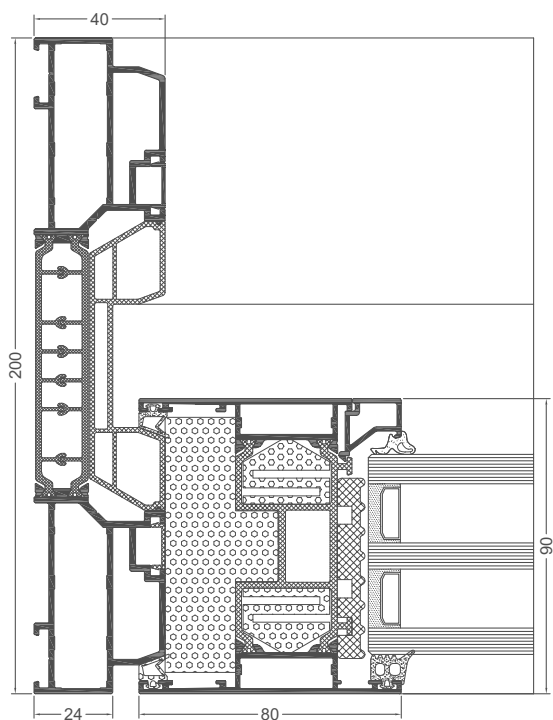
příklad rozložení izotermy systému INFERNO (MG010 + MG020)



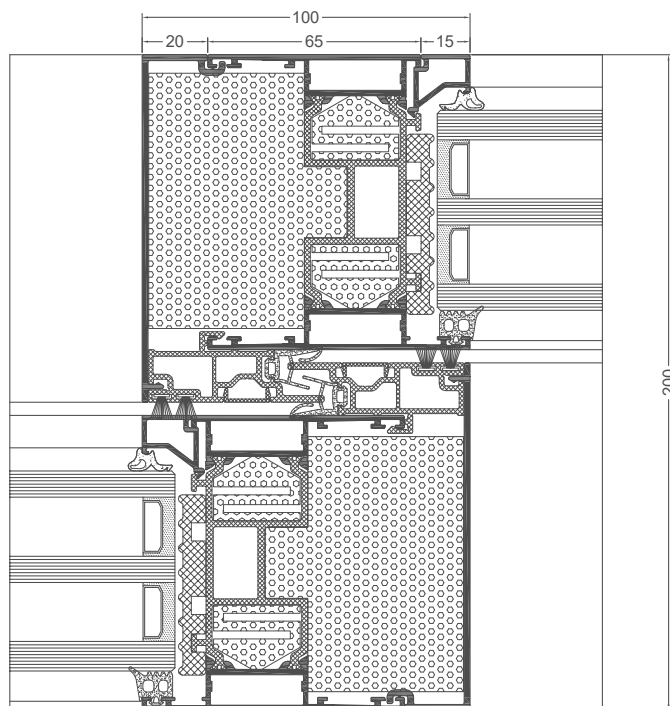
řez rámem a křídlem, křídlo na vnitřním rámu (MG010 + MG020)



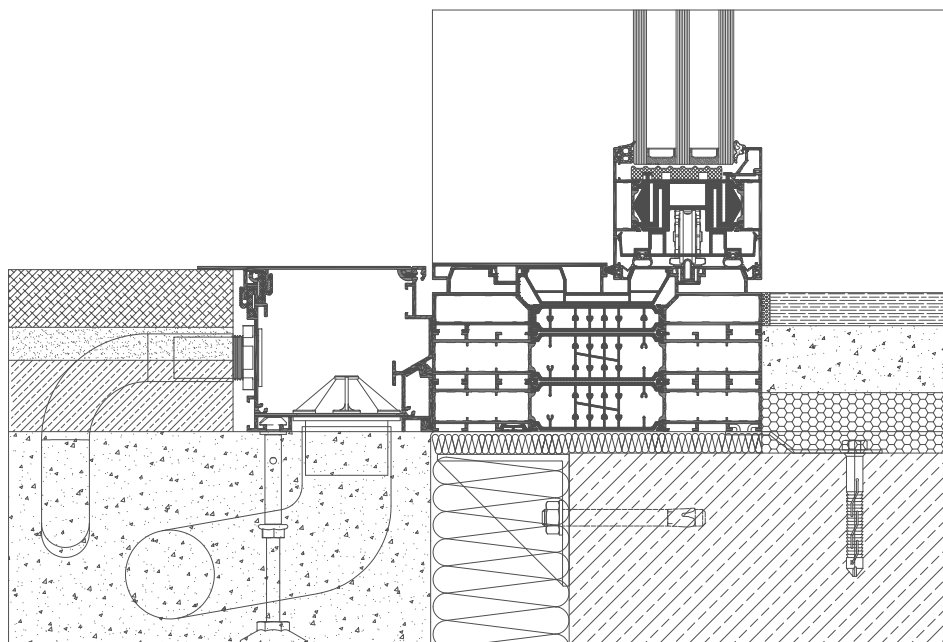
příklad rozložení izotermy systému INFERNO (MG010 + MG020)



vodorovný rez systému INFERNO (MG010 + MG020)

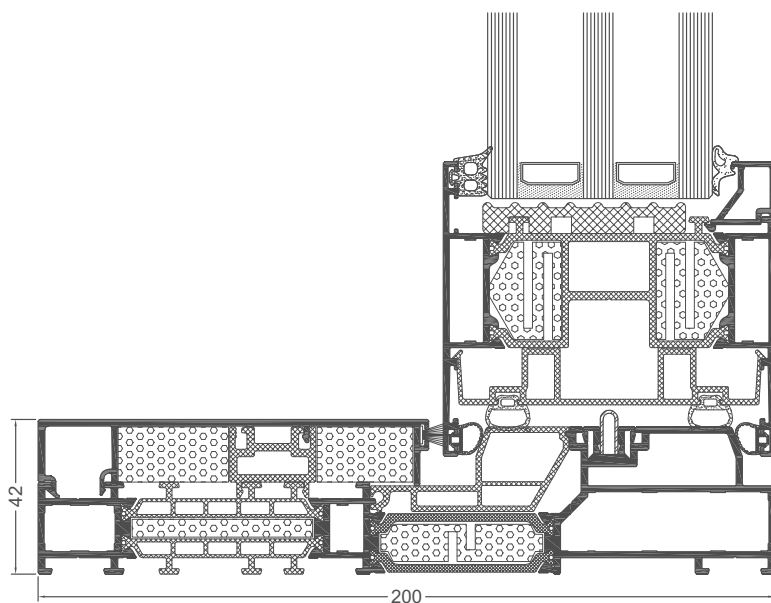


řez spojením křídlo+křídlo systému INFERNO (MG020 + MG020)

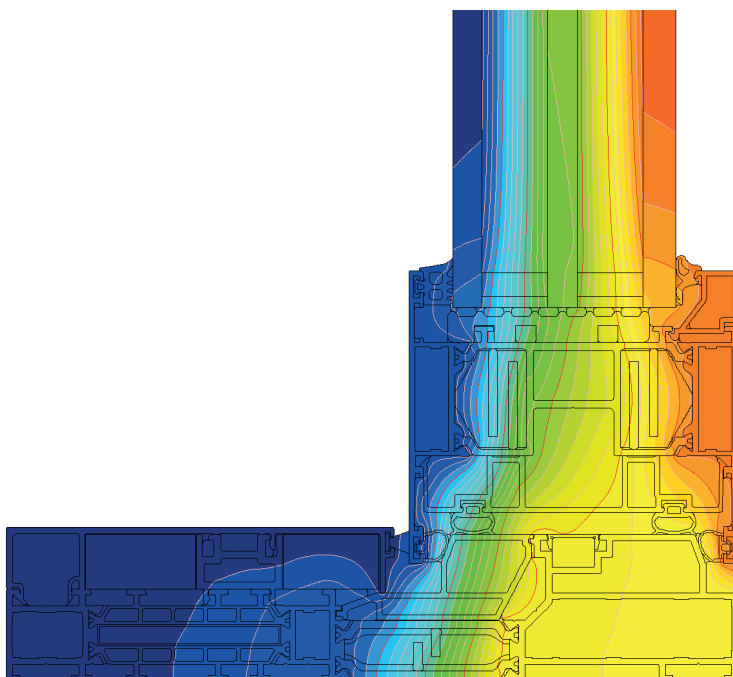


průřez prahem systému INFERNO s lineárním odvodňovacím systémem

I INFERNO Monorail

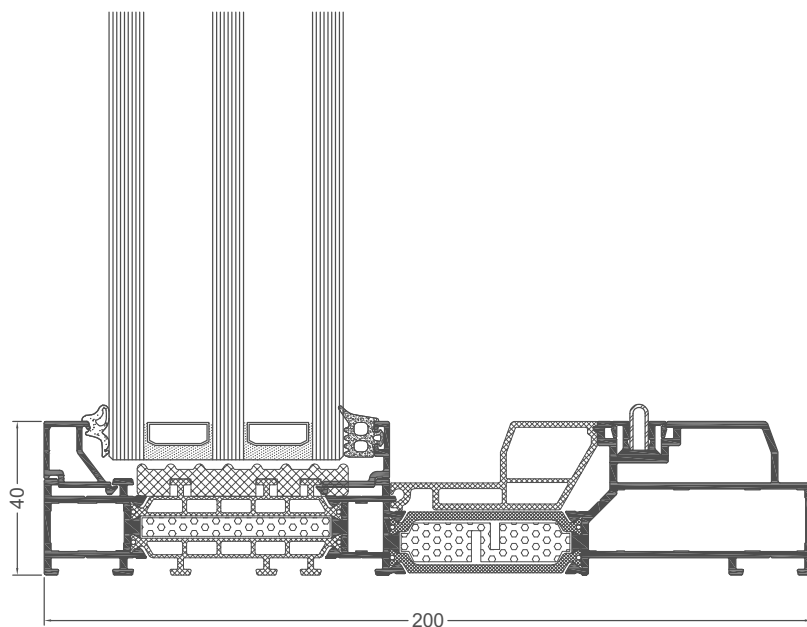


řez rámem a prahem systému INFERNO Monorail (MG610 + MG020)

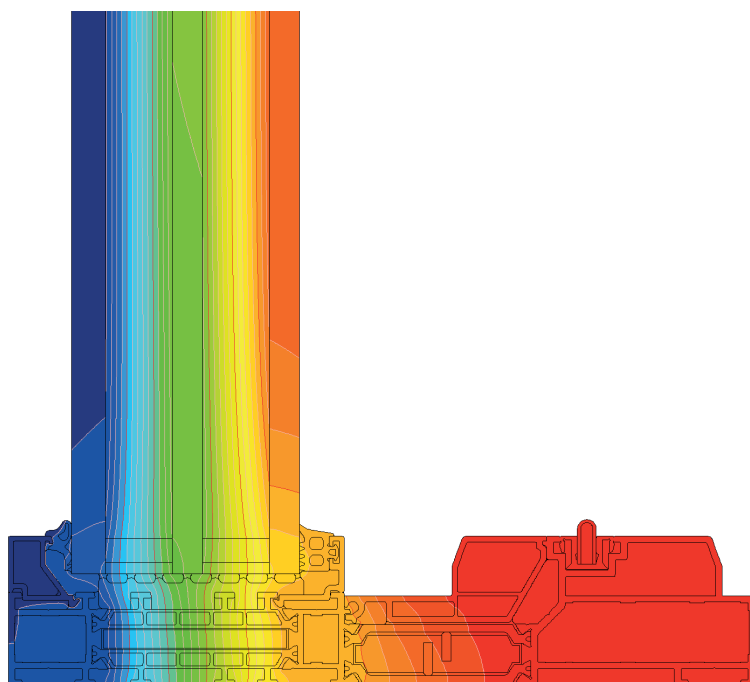


příklad rozložení izoterm systému INFERNO Monorail (MG610 + MG020)

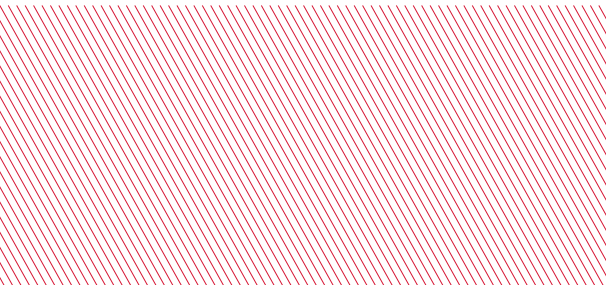
INFERNO Monorail



řez rámem systému INFERNO Monorail (MG610)



příklad rozložení izoterm systému INFERNO Monorail (MG610)



aliplast
aluminium systems

Kontakt

Zenon Kaleta

Phone: +420 603 771 686

E-mail: zenon.kaleta@aliplast.cz

Ing. Rostislav Sýkora

Phone: +420 731 180 912

E-mail: r.sykora@aliplast.cz

Radek Sýkora

Phone: +420 731 715 522

E-mail: radek.sykora@aliplast.cz

Leoš Němec

Phone: +420 608 415 687

E-mail: leos.nemec@aliplast.cz

www.aliplast.cz

